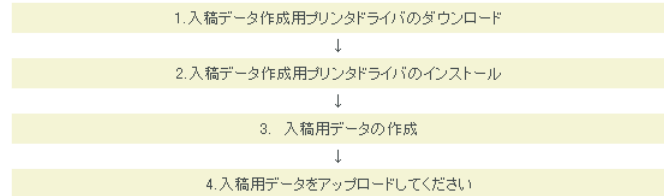


※この資料は Ver 5.00 を元に作成しております。Ver 6.00 も一部画面が異なりますが同様の手順です。

SCREEN MultiStudioインストールガイド

1 MCSサイトよりドライバをダウンロードします。 (データ入稿マニュアル→Officeデータ入稿について)

●入稿データ作成までの流れ



ココをクリック

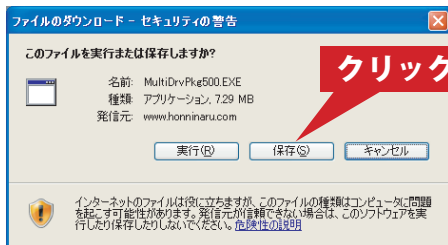
ドライバをダウンロードする 入稿データ作成用プリンタドライバのダウンロードを行います。
(自動解凍EXE形式)

※SCREEN MultiStudio Ver5.00は、Windows Vista、Office 2007には、対応しておりません。

インストールガイド 入稿データ作成用プリンタドライバのインストールガイドです
(PDF形式)

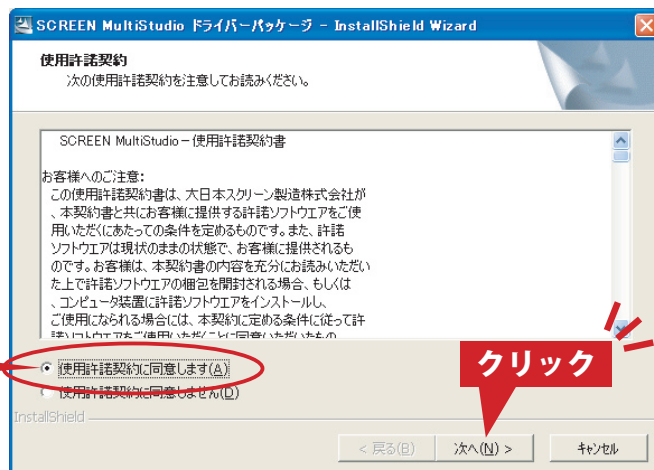
マニュアル 入稿データ作成用プリンタドライバのユーザーズマニュアルです
(PDF形式)

2 保存をクリックし、適当な場所（例：デスクトップ等）に保存し、 保存したアイコン「MultiDrvPkg500.EXE」をダブルクリックします。

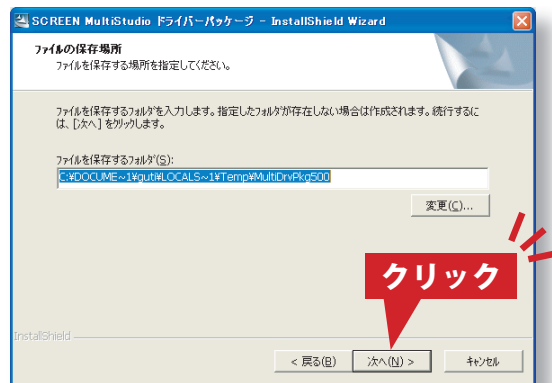


3 「使用許諾契約に同意します」を選択し「次へ」をクリックします。

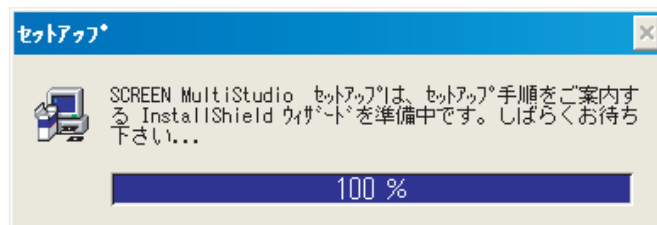
ココを選択



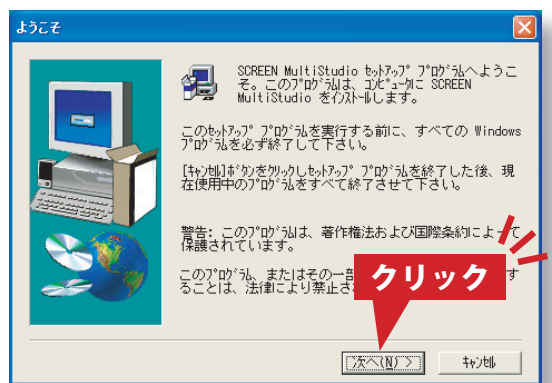
4 通常はこのままで問題ありませんので「次へ」をクリックします。



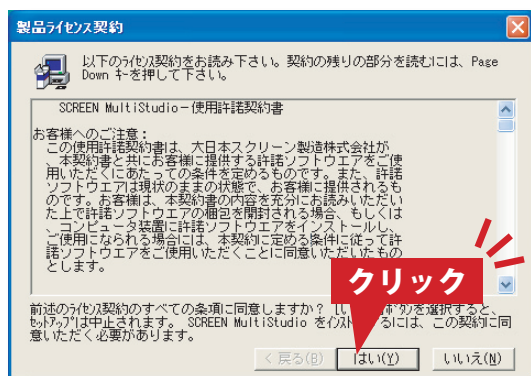
5 セットアップが始まります。



6 「次へ」をクリックします。

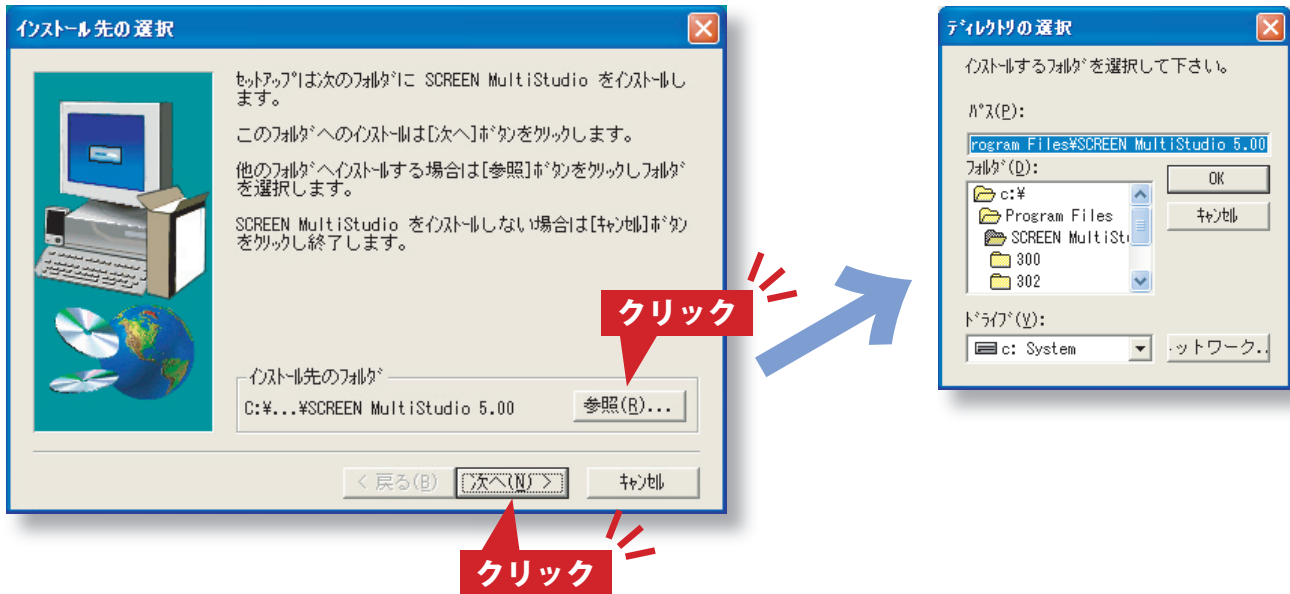


7 製品ライセンス契約の内容を読み、同意したら「はい(Y)」をクリックします。



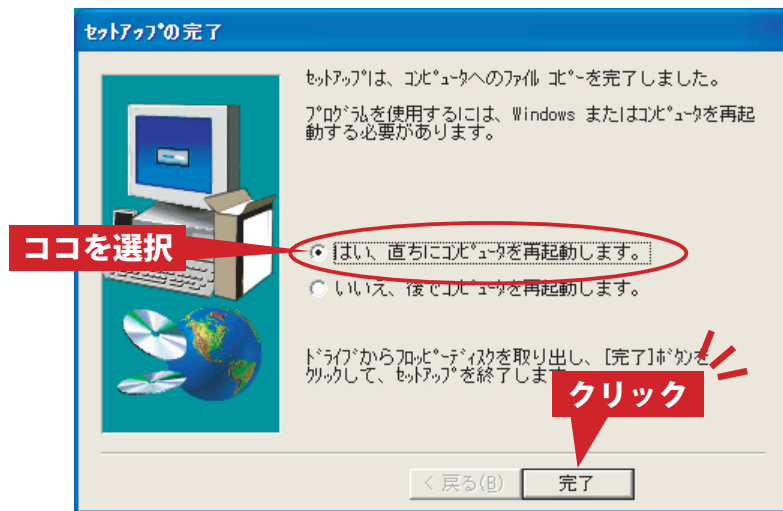
8

「インストール先の選択」ダイアログボックスが表示されます。
必要であれば「インストール先のフォルダ」の「参照」をクリックし、インストール先のフォルダを変更します。
通常は変更の必要はありませんので、「次へ」をクリックします。



9

ファイルのコピーが始まり、完了すると「セットアップの完了」が表示されます。
「はい、直ちにコンピュータを再起動します」を選択し、「完了」をクリックします。
コンピュータが再起動します。



次に、再起動後プリンターのインストールを行います。



10

「スタート」メニューをクリックし、「プログラム」→「SCREEN MultiStudio 5.00」
「MultiStudioドライバー」→「インストール」をクリックします。



11

このメッセージが表示されるので、（バージョン）→「5.00」、（プリンタ名）→
「SCREEN MultiStudio 5.00」になっているのを確認して「OK」をクリックします。



これで、インストールが完了しましたので、準備が整いました。