

水の都 松江

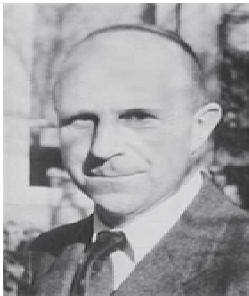
A city of waterways

1925-1939

Edited by Dr. H. Wakamatsu

若松秀俊

Copyright © H.Wakamatsu & M.St.Goar All Rights Reserved.



Dr. Karsch 1893-1971



水の都松江
A city of water ways

写真集
Photo Album

町並みは、ドイツやその近隣とは趣の全く異なる柔らかな雰囲気のためである。千鳥破風の松江城には興味をひかれ、何度も登城し、写真も残している。夏には蚊柱がお堀端に、霞のようにたつのが珍しかった。冬は、ドイツとは趣を異にする足にまとわりつく湿った雪の風情に心を奪われた。春には咲き出しの桜の微笑みに誘われ、秋には目の覚めるような紅葉に惹かれハイキングを通して近隣の山々を訪ねては、感受性の高い高校生らとともに季節の変化を心ゆくまで楽しんだ。

Landscape of Matsue

河川 湖沼 山海

Scenery of lake Shinji-ko



宍道湖 奥野良臣の提供

**Ferry on the Nakano-umi,
Middle Sea**



大橋川と中海間の連絡汽船

Feb. 1927, At Lake Shinji-ko



0451-1 1927年2月 宍道湖

**Views of Nakano-umi – approximately in the middle
of background, a view of Daisen could be beheld
– now, in 2007 – the photo has faded.**



0834-3 中海: 真ん中に大山が映っていたであろう

**Matsue, Canals around the castle
Lotus in eastern canal**



0373-1 城の周囲の東、松江
堀川の蓮の花

**Matsue Canal around the castle
Northern canal, views west & east**



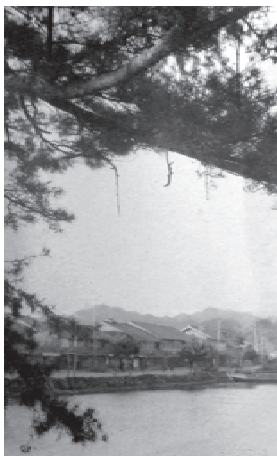
0373-2 城の北、東西の
松江堀川

**Canals around the castle
Northern canal, views west and east**



0373-3 松江城北岸、東西にわたる堀川

View of the north from the bridge



0256-02 橋から北を望む

Ōhashi-gawa viewed from Raku-zan



0257-03 楽山から見た大橋川

At Ōhashi-gawa near Raku-zan



0280-01 楽山近くの大橋川にて

Ōhashi-gawa near Raku-zan



0280-02 1125-3 楽山近くの大橋川にて

続きは
完成版で
お楽しみ下さい。